

Down



Microsoft

www.microsoft.com/hardware

Downloaded from www.yesdenborc.be

ENGLISH - EN

DEUTSCH - DE

DANSK - DA

SVENSKA - SV

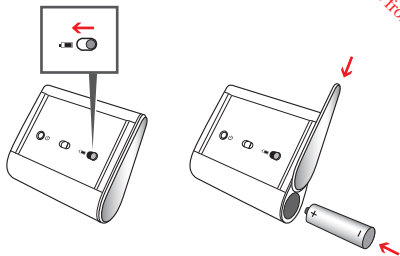
SUOMI - FI

NORSK - NO

FRANCAIS - FR

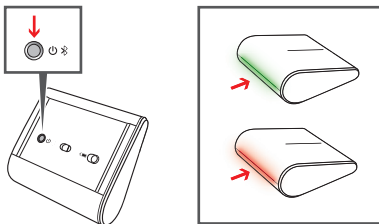
NEDERLANDS - NL

1



www.microsoft.com/hardware/productguide

2




3



www.microsoft.com/hardware/downloads

Downloaded from www.vandijckhere.nl

① In the underside of the device, press the battery door release button, insert one AA alkaline battery (positive side first), and slide the door shut. The BlueTrack Technology® light on the underside of the device turns on and flashes.

② Press and hold the Power/Connect  button on the underside of the device for 3 to 5 seconds. A small light on the back of the device blinks green and red alternately. This indicates that the device is discoverable to other Bluetooth devices within 6 minutes. To connect the device to your computer:

a. **WINDOWS® 8:** On your computer, press the **Windows key**, type **Control Panel**, select **Control Panel** from the search results, and then select **Add a device**.

WINDOWS 7: On your computer, from the **Start** menu, select **Control Panel**, and in **Category** view, locate **Hardware and Sound**, and then select **Add a device**.

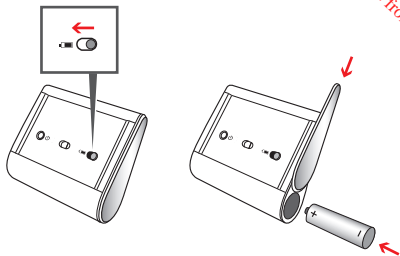
b. When the device is listed, select it, and follow the instructions to complete connection.

③ When the device is successfully connected, Setup automatically downloads the Microsoft Mouse and Keyboard Center app to your computer. You can use this to access and customize the features for your device. To complete installation:

WINDOWS 8: From the **Control Panel**, select **System and Security** to open the **Action Center**, and then select **Install**.

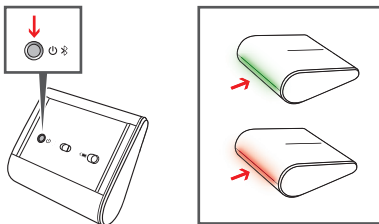
WINDOWS 7: Follow the directions displayed on the screen.

1



www.microsoft.com/hardware/productguide

2




3



www.microsoft.com/hardware/downloads

1 Drücken Sie an der Geräteunterseite auf die Taste zum Entriegeln des Batteriefachs, legen Sie eine AA-Alkalibatterie ein (Pluspol zuerst), und schließen Sie das Batteriefach. Die BlueTrack Technology®-LED an der Geräteunterseite wird aktiviert und leuchtet auf.

2 Halten Sie die Netz-/Verbindungstaste  an der Geräteunterseite 3 bis 5 Sekunden gedrückt. An der Geräterückseite blinkt eine kleine LED abwechselnd grün und rot. Dies bedeutet, dass das Gerät von anderen Bluetooth-Geräten innerhalb von 6 Minuten erkannt werden kann. So schließen Sie das Gerät an Ihren Computer an:

a. **WINDOWS® 8:** Drücken Sie auf Ihrem Computer die **Windows-Taste**, geben Sie **Systemsteuerung** ein, wählen Sie in den Suchergebnissen den Eintrag **Systemsteuerung** aus, und klicken Sie dann auf **Gerät hinzufügen**.

WINDOWS 7: Wählen Sie auf Ihrem Computer im **Startmenü** den Eintrag **Systemsteuerung** aus, suchen Sie in der **Kategorieansicht** nach **Hardware und Sound**, und klicken Sie dann auf **Gerät hinzufügen**.

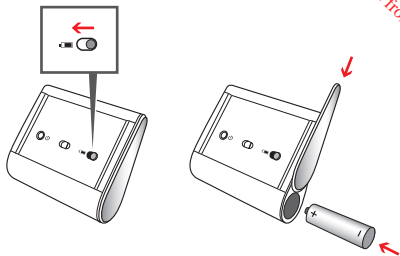
b. Wenn das Gerät angezeigt wird, wählen Sie es aus, und befolgen Sie die Anweisungen, um die Verbindung herzustellen.

3 Sobald das Gerät erfolgreich verbunden ist, lädt Setup automatisch die Anwendung „Microsoft-Maus- und Tastatur-Center“ auf Ihren Computer herunter. Mit dieser Anwendung können Sie auf die Funktionen Ihres Geräts zugreifen und diese anpassen. So schließen Sie die Installation ab:

WINDOWS 8: Wählen Sie in der **Systemsteuerung** den Eintrag **System und Sicherheit** aus, um das **Wartungszentrum** zu öffnen, und klicken Sie dann auf **Installieren**.

WINDOWS 7: Befolgen Sie die Anweisungen auf dem Bildschirm.

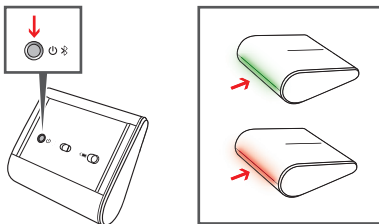
①



②




www.microsoft.com/hardware/productguide



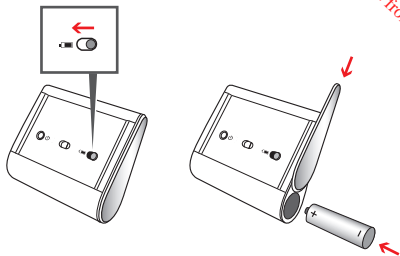
③



www.microsoft.com/hardware/downloads

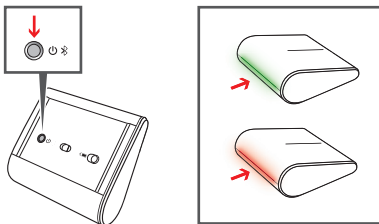
- Downloaded from www.vandenhoeck.be
- 1 Tryk på udløserknappen til batteridækslet på undersiden af enheden, indsæt ét alkalisk AA-batteri (positiv-siden først), og luk dækslet til. Indikatoren for BlueTrack Technology® på undersiden af enheden tændes og blinker.
 - 2 Tryk og hold på knappen Tænd/Tilslut  på undersiden af enheden i tre til fem sekunder. En lille indikator på bagsiden af enheden blinker skiftevist grønt og rødt. Dette indikerer, at enheden kan opdages af andre Bluetooth-enheder inden for seks minutter. Sådan tilsluttes enheden din computer:
 - a. **WINDOWS® 8:** Tryk på **Windows-tasten** på tastaturet, skriv **Kontrolpanel**, vælg **Kontrolpanel** på listen over søgeresultater, og vælg derefter **Tilføj en enhed**
WINDOWS 7: Fra **Start**-menuen på din computer skal du vælge **Kontrolpanel**, og i visningen **Kategori** skal du finde **Hardware og lyd** og derefter vælge **Tilføj en enhed**.
 - b. Når enheden vises på listen, skal du vælge den og følge vejledningen for at tilslutte enheden.
 - 3 Når enheden er forbundet, henter installationsprogrammet automatisk programmet Microsoft Mouse and Keyboard Center ned på din computer. Du kan bruge dette program til at få adgang til og tilpasse din enheds indstillinger. Sådan færdiggør du installationen:
WINDOWS 8: I **Kontrolpanel** skal du vælge **System og sikkerhed** for at åbne **Actioncenter**, og derefter skal du vælge **Installer**.
WINDOWS 7: Følg anvisningerne på skærmen.

1



www.microsoft.com/hardware/productguide


2



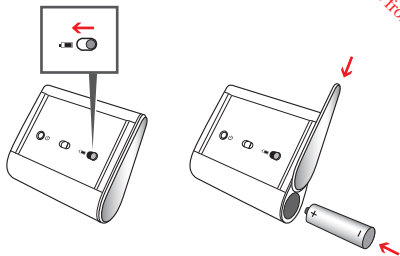
3



www.microsoft.com/hardware/downloads

- 1 Öppna batteriluckan med knappen på undersidan av enheten, sätt i ett AA-batteri (den positiva polen ska in först) och stäng luckan. BlueTrack Technology®-indikatorn på undersidan av enheten aktiveras och blinkar.
- 2 Tryck på strömknappen  på undersidan av enheten och håll ned den under 3 till 5 sekunder. En liten lampa på baksidan av enheten växlar mellan grönt och rött. Det indikerar att enheten kan upptäckas av andra Bluetooth-enheter inom 6 minuter. Så här ansluter du enheten till datorn:
- a. **WINDOWS® 8:** Tryck på **Windows-tangenten**, skriv **Kontrollpanelen**, välj **Kontrollpanelen** i sökresultaten och välj sedan **Lägg till en enhet**.
WINDOWS 7: I **Start-menyn** väljer du **Kontrollpanelen** och i vyn **Kategori** söker du efter **Maskinvara och ljud** och väljer sedan **Lägg till en enhet**.
- b. När du ser enheten i listan markerar du den och följer anvisningarna för att slutföra anslutningen.
- 3 När enheten har anslutits, laddar installationsprogrammet automatiskt ner Microsoft Mouse and Keyboard Center-appen på datorn. Du kan använda den för åtkomst och anpassning av funktionerna i enheten. Så här slutför du installationen:
- WINDOWS 8:** I **Kontrollpanelen** väljer du **System och säkerhet** för att öppna **Åtgärdscenter**, och väljer sedan **Installera**.
WINDOWS 7: Följ anvisningarna på skärmen.

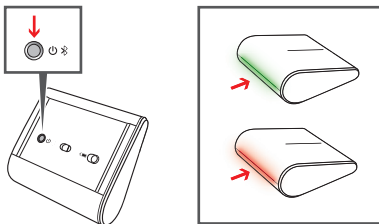
1



2



www.microsoft.com/hardware/productguide





3



www.microsoft.com/hardware/downloads

1 Paina laitteen pohjassa olevaa paristoluukun vapautuspainiketta, aseta paristoluukkuun yksi AA-alkaliparisto (plus-napa edellä) ja liu'uta luukku kiinni. Laitteen pohjassa oleva BlueTrack Technology® -valo syttyy ja välähtää.

2 Paina laitteen pohjassa olevaa virta- ja yhteydenmuodostuspainiketta   3–5 sekunnin ajan. Laitteen takaosassa oleva pieni valo vilkkuu vuorotellen vihreänä ja punaisena. Tällöin muut Bluetooth-laitteet voivat muodostaa yhteyden tähän laitteeseen kuuden minuutin ajan. Voit yhdistää laitteen tietokoneeseesi seuraavasti:

a. **WINDOWS® 8:** Paina tietokoneen **Windows-näppäintä**, kirjoita **Ohjauspaneeli**, valitse hakutuloksista **Ohjauspaneeli** ja valitse sitten **Lisää laite**.

WINDOWS 7: Valitse tietokoneen **Käynnistä**-valikosta **Ohjauspaneeli**. Valitse **Ryhmitely**-näköymästä **Laitteisto ja äänet** ja sen jälkeen **Lisää laite**.

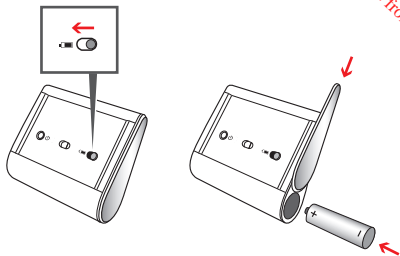
b. Kun hiiri näkyy luettelossa, muodosta yhteys valitsemalla hiiri ja toimi näytön ohjeiden mukaisesti.

3 Kun laite on yhdistetty, asennustoiminto lataa automaattisesti tietokoneelle Microsoft Mouse and Keyboard Center -sovelluksen. Sen avulla voit käyttää ja mukauttaa laitteesi toimintoja. Suorita asennus loppuun seuraavasti:

WINDOWS 8: Valitse **Ohjauspaneeli**-kohdasta **Järjestelmä ja suojaus**, avaa **Toimintokeskus** ja valitse lopuksi **Asenna**.

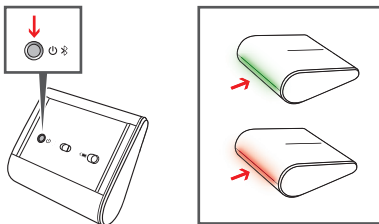
WINDOWS 7: Noudata näytölle tulevia ohjeita.

1



www.microsoft.com/hardware/productguide


2



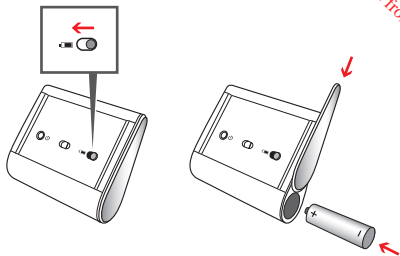
3



www.microsoft.com/hardware/downloads

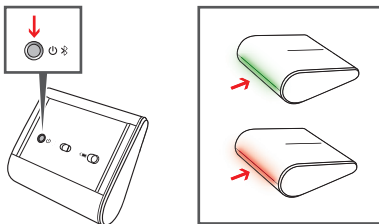
- Downloaded from www.vandenborre.be
- 1 Trykk på knappen til batteriluken på undersiden av enheten, og sett inn ett alkalisk AA-batteri (med plusspolen først). Skyv sløken igjen. BlueTrack Technology®-lampen på undersiden av enheten slår seg på og blinker.
 - 2 Trykk og hold nede Power/Connect-knappen  på undersiden av enheten i 3–5 sekunder. En liten lampe på baksiden av enheten blinker vekslende rødt og grønt. Dette viser at enheten kan oppdages av andre Bluetooth-enheter de neste 6 minuttene. Koble enheten til datamaskinen:
 - a. **WINDOWS® 8:** Trykk på **Windows-tasten** på datamaskinen, skriv **Kontrollpanel**, velg **Kontrollpanel** i søkeresultatene og så **Legg til en enhet**
WINDOWS 7: Gå til **Start**-menyen på datamaskinen og velg **Kontrollpanel**, se på **Kategori**-visningen og finn **Maskinvare og lyd**, og velg så **Legg til en enhet**.
 - b. Når enheten vises, velger du den og følger instruksjonene for å fullføre tilkoblingen.
 - 3 Når enheten er tilkoblet, vil installasjonsprogrammet automatisk laste ned Microsoft Mouse and Keyboard Center-programmet. Du kan bruke det til å få tilgang til og tilpasse enhetens funksjoner. Slik fullfører du installasjonen:
WINDOWS 8: I **Kontrollpanel** velger du **System og sikkerhet** for å åpne **Handlingscenter**, og så velger du **Installer**.
WINDOWS 7: Følg instruksjonene på skjermen.

1



www.microsoft.com/hardware/productguide

2





3



www.microsoft.com/hardware/downloads

① Sous le périphérique, appuyez sur le bouton d'ouverture du compartiment à pile, insérez une pile alcaline AA (en l'enfonçant du côté positif), et fermez le couvercle en le faisant glisser. Le faisceau lumineux BlueTrack Technology® situé sous le périphérique s'allume et clignote.

② Appuyez pendant 3 à 5 secondes sur le bouton d'alimentation/de connexion   situé sous le périphérique. Une diode clignote (rouge/vert) à l'arrière du périphérique. Cela indique que le périphérique peut être détecté par d'autres périphériques Bluetooth pendant 6 minutes. Pour connecter le périphérique à votre ordinateur :

a. **WINDOWS® 8** : appuyez sur la **touche Windows** du clavier de votre ordinateur, entrez **Panneau de configuration**, sélectionnez successivement **Panneau de configuration** dans les résultats de la recherche, puis **Ajouter un périphérique**.

WINDOWS 7 : sur votre ordinateur, dans le menu **Démarrer**, sélectionnez **Panneau de configuration** et, dans l'affichage par **Catégorie**, recherchez **Matériel et audio**, puis sélectionnez **Ajouter un périphérique**.

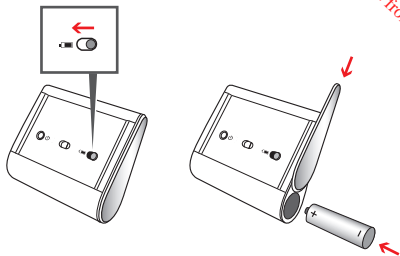
b. Une fois le périphérique répertorié, sélectionnez-le, puis suivez les instructions.

③ Lorsque le périphérique est correctement connecté, le programme d'installation télécharge l'application Centre Souris et Claviers Microsoft sur votre ordinateur. Vous pouvez utiliser cette application pour accéder aux fonctions de votre périphérique et les personnaliser. Pour terminer l'installation :

WINDOWS 8 : dans le **Panneau de configuration**, sélectionnez **Système et sécurité** pour ouvrir le **Centre de maintenance**, puis sélectionnez **Installer**.

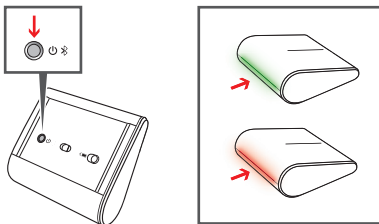
WINDOWS 7 : suivez les instructions à l'écran.

1



www.microsoft.com/hardware/productguide

2



3



www.microsoft.com/hardware/downloads

- Downloaded from www.vandenberghe.be
- 1 Druk op de uitwerpknop van de batterijklep onder op het apparaat, plaats één AA alkalinebatterij (eerst de positieve kant) en schuif het klepje dicht. Het licht van de BlueTrack Technology® onder op het apparaat wordt ingeschakeld en zal knipperen.
 - 2 Houd de aan/uit-knop  onder op het apparaat 3 tot 5 seconden lang ingedrukt. Aan de achterkant van het apparaat knippert een lampje afwisselend groen en rood om aan te geven dat het apparaat zes minuten lang kan worden ontdekt door andere Bluetooth-apparaten. Sluit het apparaat als volgt aan op de computer:

a. **WINDOWS® 8:** op uw computer op de **Windows-toets**, typ **Configuratiescherm**, selecteer **Configuratiescherm** in de zoekresultaten en selecteer vervolgens **Een apparaat toevoegen**.

WINDOWS 7: in het menu **Start** op uw computer selecteert u **Configuratiescherm**. In **Categorieweergave** zoekt u **Hardware en geluid** en selecteert u **Een apparaat toevoegen**.

b. Wanneer het apparaat in de lijst staat, selecteert u het en volgt u de instructies om de verbinding te voltooien.

- 3 Wanneer het apparaat is aangesloten, wordt de app Microsoft muis- en toetsenbordcentrum automatisch door Setup op de computer gedownload. Hiermee hebt u toegang tot de functies van het apparaat en kunt u deze aanpassen. Voltooi de installatie als volgt:

WINDOWS 8: in het **Configuratiescherm** selecteert u **Systeem en beveiliging** om het **Onderhoudscentrum** te openen en selecteert u **Installeren**.

WINDOWS 7: volg de instructies op het scherm.



X18-11913-03